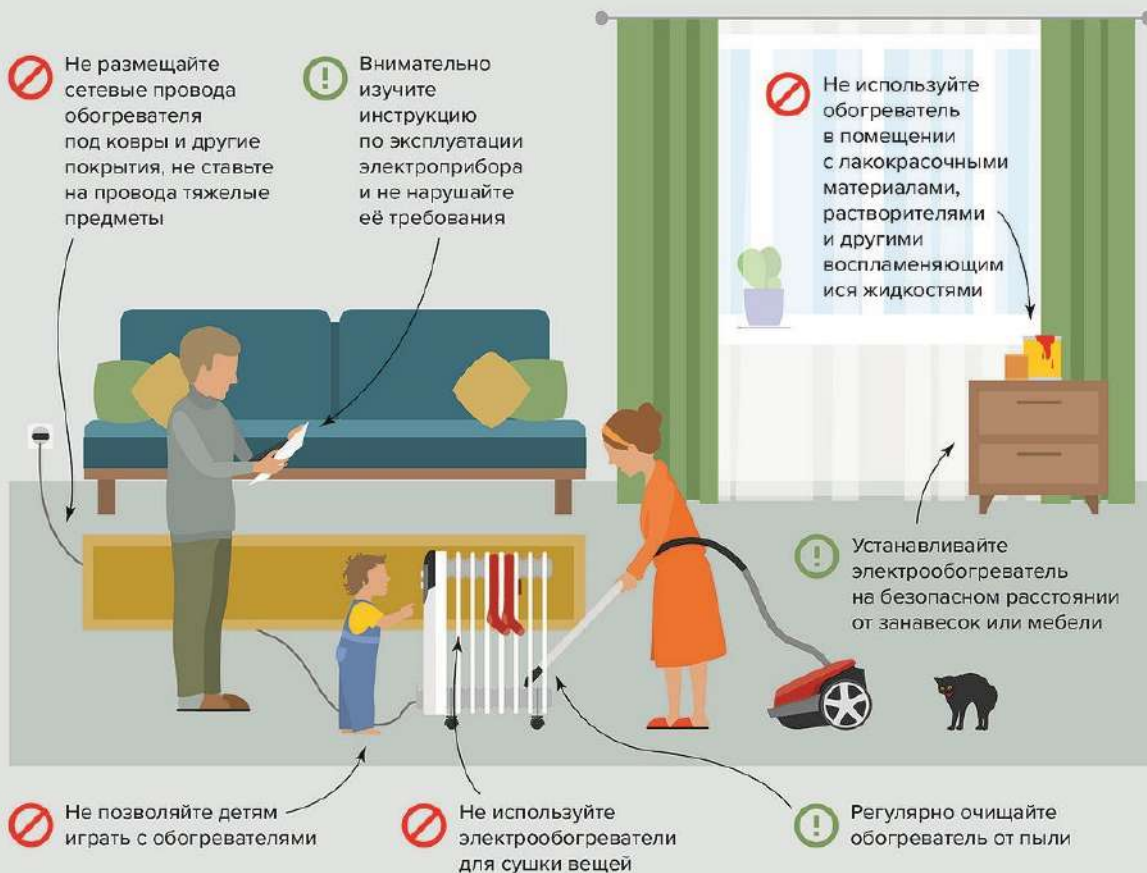
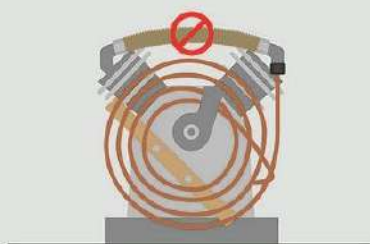




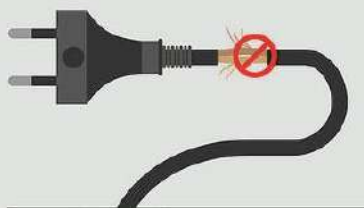
# Меры предосторожности при использовании обогревательных приборов



**⊘** Нельзя      **ⓘ** Рекомендуется



Не используйте поврежденные, самодельные или «кустарные» электрообогреватели



Регулярно проводите проверку исправности электропроводки, розеток, щитков и штепсельных вилок обогревателя



Не оставляйте включенным на ночь электрообогреватель без функции автоматического отключения

**Напоминаем!**  
Единый телефон пожарных и спасателей

**101**